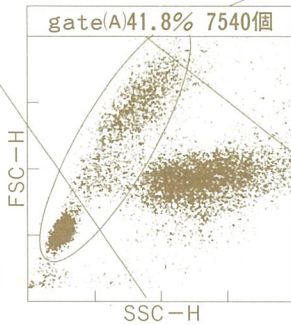
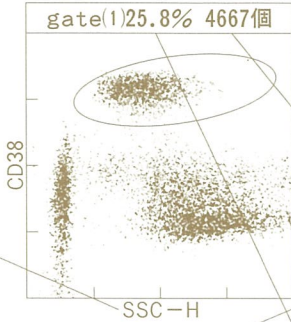


CD38 マルチ解析検査 結果報告書の見方

CD38ゲーティング



CD38の蛍光強度を反映します。

SSC-H:細胞の内部構造を反映します。

FSC-H:細胞の大きさを反映します。

gate(1)で解析した各抗体の陽性率を示します。

全測定細胞に対するゲート内細胞の個数を示します。

全測定細胞に対するゲート内細胞の割合を示します。

CD19-は単クローン性集団
CD19+は多クローン性集団

全測定細胞数を示します。

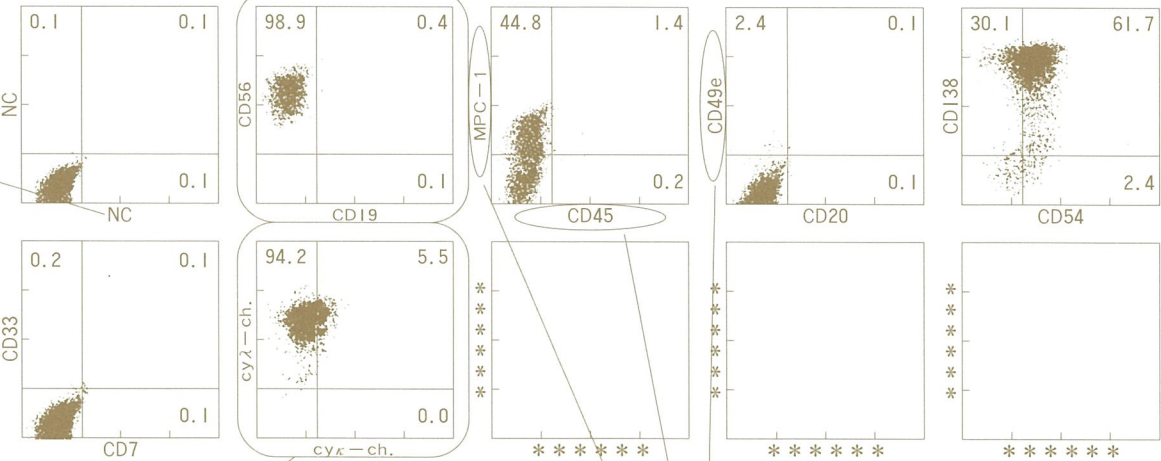
gate(1)で解析した各抗体の陽性率を棒グラフで示します。

測定細胞数: 18056個

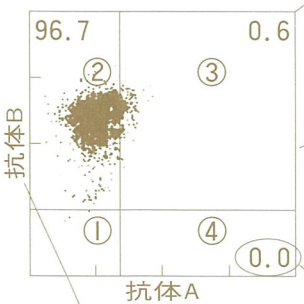
	gate (1) %	20	40	60	80	100 (%)
NC(G)	0.2					
NC(R)	0.2					
T						
CD7	0.2					
CD19	0.5					
B						
CD20	0.2					
系						
cyκ-ch.	5.5					
cyλ-ch.	99.7					
M						
CD33	0.3					
そ						
の						
CD45	1.6					
CD49e	2.5					
CD54	64.1					
CD56	99.3					
他						
CD138	91.8					
MPC-1	46.2					

gate(1)によるtwo-colorパターン

NCは陰性コントロールを表します。



骨髄腫細胞の不均一性 (骨髄形質細胞の分化度の相違)



- 各分画における陽性パターン
- ①: 抗体A-, 抗体B-
 - ②: 抗体A-, 抗体B+
 - ③: 抗体A+, 抗体B+
 - ④: 抗体A+, 抗体B-

縦軸横軸は各々の抗体の蛍光強度を反映します。

各分画の陽性率を示します。

