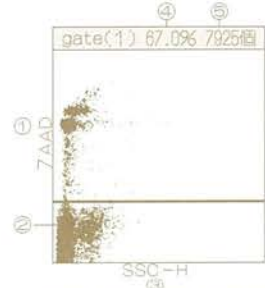


WHO分類の対比表		CD 2	CD 3	CD 4	CD 5	CD 7	CD 8	CD 10	CD 19	CD 20	CD 25	CD 30	CD 34	CD 56	
B細胞性腫瘍	Precursor B lymphoblastic leukemia/lymphoblastic lymphoma				-			+	+	+/-					
	Chronic lymphocytic leukemia/small lymphocytic lymphoma				+			-	+	+					
	B-cell prolymphocytic leukemia				-/+			-	+	+					
	Lymphoplasmacytic lymphoma				-			-	+	+					
	Splenic marginal zone lymphoma				-			-	+	+					
	Hairy cell leukemia				-			-	+	+	+				
	Plasma cell myeloma				-			+	-	-				+	
	Primary amyloidosis														
	Heavy chain disease				-			-	+	+					
	リンパ腫	Extranodal marginal zone B-cell lymphoma of mucosa-associated lymphoid tissue(MALT lymphoma)				-			-	+	+				
		Nodal marginal zone B-cell lymphoma				-			-	+	+				
		Follicular lymphoma				-			+	+	+				
		Mantle cell lymphoma				+			-	+	+				
		Diffuse large B-cell lymphoma				-/+			-/+	+	+				
Mediastinal (thymic) large B-cell lymphoma					-			-	+	+				+/-	
腫瘍	Intravascular large B-cell lymphoma				+/-			-/+	+	+					
	Primary effusion lymphoma				-/+			-/+	-	-				+	
	Burkitt lymphoma/leukemia				-			+	+	+					
T細胞性腫瘍	Precursor T lymphoblastic leukemia/lymphoblastic lymphoma	+/-	+/-	+/-	+/-	+	+/-				-	-		-	
	T-cell prolymphocytic leukemia	+	+	+/-	+	+	+/-				-	-		-	
	T-cell large granular lymphocytic leukemia	+	+	-	-		+				-	-		+/-	
	Aggressive NK-cell leukemia	+	-	-	-	+	-							+	
	Adult T-cell leukemia/lymphoma	+	+	+	+	-	-/+				+	-/+		-	
	Mycosis fungoides	+	+	+	+	-/+	-				-	-		-	
	Sézary syndrome	+	+	+	+	+/-	-				-	-		-	
	Primary cutaneous anaplastic large cell lymphoma	+/-	+	+	+	+/-	+/-	-				+/-	+	-	
	Lymphomatoid papulosis	+/-	+	+	+	+/-	+/-	-				-	+/-	-	
	Extranodal NK/T cell lymphoma, nasal type	+	-	-	-	+	-					+/-	-/+	+	
リンパ腫	Enteropathy-type T-cell lymphoma	+	+	-	+	+	+/-				-/+	-/+		-/+	
	Hepatosplenic T-cell lymphoma	+	+	-	+/-	+	+/-				-/+	-		+/-	
	Subcutaneous panniculitis-like T-cell lymphoma	+	+	-	+/-	+/-	+				-	-		-/+	
	Angioimmunoblastic T-cell lymphoma	+	+	+	+	+	-/+	+/-			-	-		-	
腫瘍	Peripheral T-cell lymphoma, unspecified	+/-	+/-	-/+	+/-	+/-	-/+				-	-/+		-	
	Anaplastic large cell lymphoma	+/-	-/+	+/-	-/+	-/+	-/+				+	+		-	
	Blastic NK cell lymphoma	+/-	-	-/+	-	+/-	-				-	-		+	

監修：久留米大学医学部病理学 教授 大島 孝一

報告書の表示内容

◎ サイトグラム (7AAD vs SSC-H サイトグラム)



- ①縦軸 (7AAD蛍光強度)
- ②7AAD陰性領域
- ③横軸 (side scatter)
- ④細胞比率
- ⑤ゲート内測定細胞数

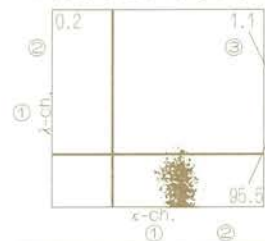
※ 7AAD(7 Amino Actinomycin D)は生細胞と死細胞を分けるために使用され、陰性領域に分布する細胞が生細胞となります。
 ① 7AADの蛍光強度を反映します。
 ② 生細胞としてFSC-SSCサイトグラムに展開します。
 ③ 細胞の内部構造を反映します。
 ④ 測定細胞に対するゲート内細胞の割合を表示します。
 ⑤ ゲート内細胞の個数を表示します。

◎ (FSC-H vs SSC-H サイトグラム)



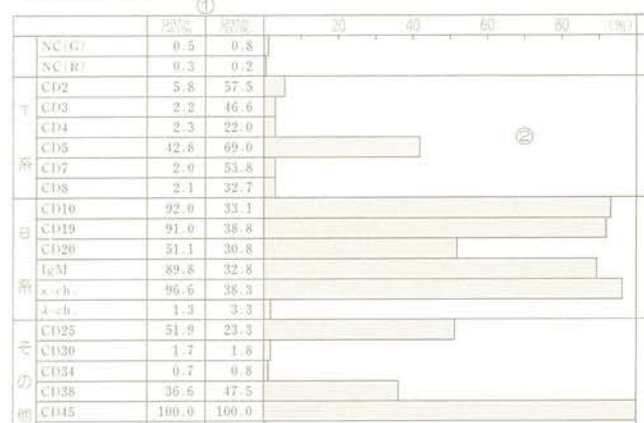
- ⑥縦軸(forward scatter) : 細胞の大きさを反映します。
- ⑦ゲート : 対象細胞を囲い込みます。

◎ Two-color ドットプロット



① 縦軸・横軸にそれぞれの解析した抗体名を示します。NCIは陰性コントロールを表します。
 ② 蛍光強度(抗原発現量)を表します。
 ③ サイトグラム上の各ゲートによる解析時のTwo-colorドットプロットパターンを表示します。
 ④ 縦軸・横軸それぞれのスレッシュホルドの設定により4分画で表示されます。
 ⑤ 各分画の陽性率を表示します。

◎ 陽性率グラフ



① サイトグラム上の各ゲートで解析したそれぞれの抗体の陽性率を表示します。
 ② gate(A)で解析した各抗体の陽性率を、主に反応するLineageごとに分けグラフ化したものです。